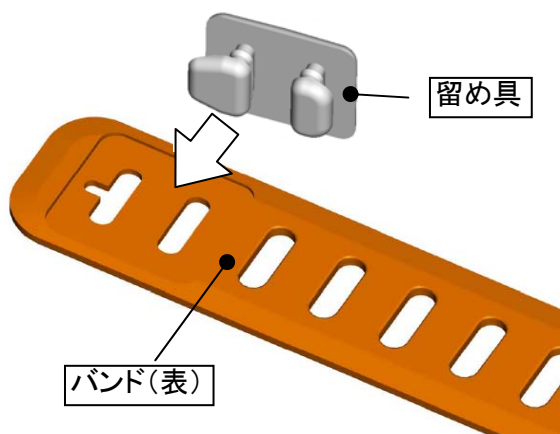
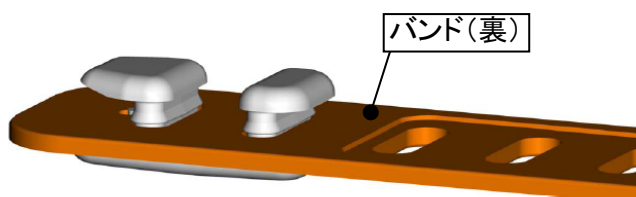




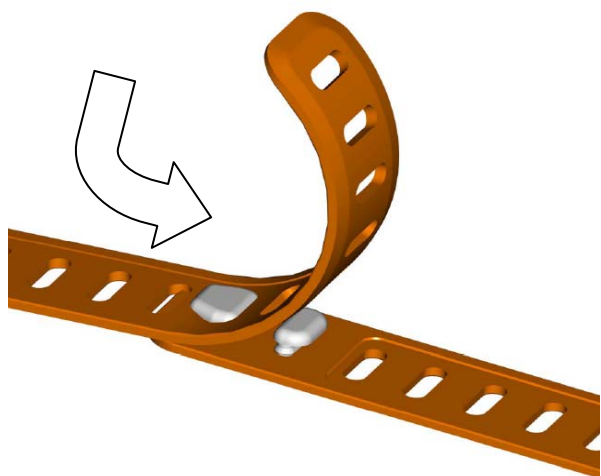
1. バンドに留め具を取り付けます。留め具の向きに注意し、バンドの表面から差し込んでください。



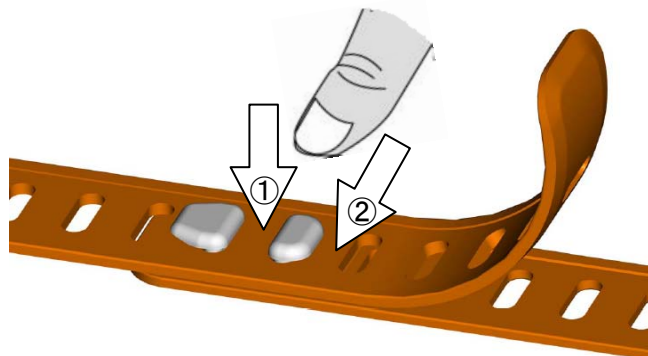
2. 留め具の奥まで入れてください。



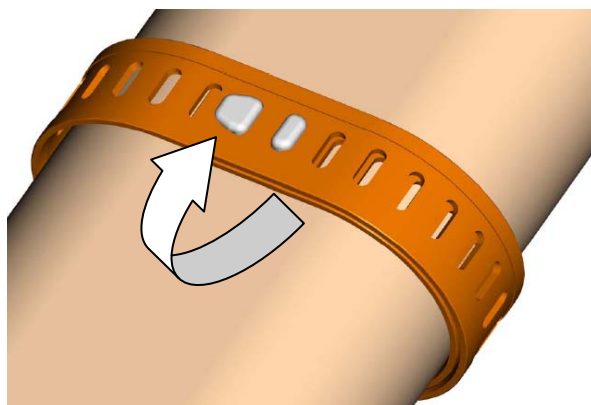
3. 裏返して手首に巻きつけ、長さを決め、留め具の爪の先端をバンドの穴に奥まで差し込みます。



4. ①、②の順にバンドを上から押し、もう1つの爪も穴に入れます。入れにくい場合は、上のバンドを引っ張り穴を広げる様にして入れてください。



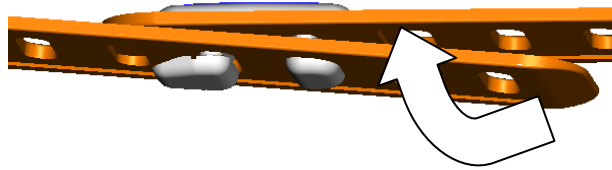
5. 留め具が完全に留まったのを確認して、バンドを表返します。



6. 装着完了。



7. 外すときは、下のバンドを引っ張れば外れます。



## 取り扱い上のご注意

- ① 高温になる場所(火のそば、暖房器具のそば、こたつの中、直射日光の当たる場所、炎天下の車内など)で保管、放置しないで下さい。
- ② QRコードを硬いもので擦らないで下さい。
- ③ 変色・変質の原因となりますので、揮発性のもの(アルコール、シンナー、ガソリンなど)で絶対に拭かないで下さい。
- ④ QRコードの読み取り確認を、1ヶ月に1回程度行ってください。
- ⑤ QRコードの情報の表示には、通信料が発生します。